



parkfender®

SOMMAIRE

Mural 2



MURAL



ENROULEUR EXTÉRIEUR À SANGLE MURAL 4000 MM X 50 MM RWX40

Enrouleur à sangle extérieur permettant d'interdire facilement l'entrée d'une zone. Sangle freinée longueur 4000 mm disponible en différents coloris (personnalisation sur demande) et a une hauteur de 50 mm. La tête est orientable pour une installation sur mesure. Les fixations et le récepteur mural sont inclus.

Différents coloris de sangle disponible.

Poids 1.5 kg

Dimensions 400 × 5 cm

[Read More](#)

UGS : RWX40

Prix : €165,60 HT

Catégorie : [Mural](#)





ENROULEUR EXTÉRIEUR À SANGLE MURAL 2000 MM X 50 MM RWX20

Enrouleur à sangle extérieur permettant d'interdire facilement l'entrée d'une zone. Sangle freinée longueur 2000 mm disponible en différents coloris (personnalisation sur demande) et a une hauteur de 50 mm. La tête est orientable pour une installation sur mesure. Les fixations et le récepteur mural sont inclus.

Différents coloris de sangle disponible.

Poids 1.5 kg

Dimensions 200 × 5 cm

[Read More](#)

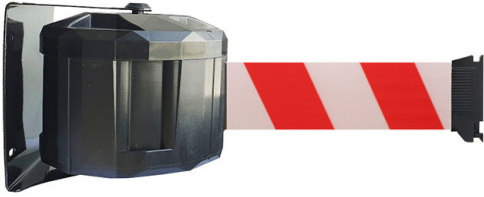
UGS : RWX20

Prix : €113,85 HT

Catégorie : [Mural](#)



ENROULEUR EXTÉRIEUR À SANGLE MURAL 10000 MM X 50 MM RWX1050



Enrouleur à sangle extérieur permettant d'interdire facilement l'entrée d'une zone. Sangle freinée longueur 10000 mm disponible en différents coloris (personnalisation sur demande) et a une hauteur de 50 mm. La tête est orientable pour une installation sur mesure. Les fixations et le récepteur mural sont inclus.

Différents coloris de sangle disponible.

Poids 1.5 kg

Dimensions 1000 × 5 cm

[Read More](#)

UGS : RWX1050

Prix : €199,60 HT

Catégorie : [Mural](#)



ENROULEUR EXTÉRIEUR À SANGLE MURAL 10000 MM X 100 MM RWX1100



Enrouleur à sangle extérieur permettant d'interdire facilement l'entrée d'une zone. Sangle freinée longueur 10000 mm disponible en différents coloris (personnalisation sur demande) et a une hauteur de 100 mm. La tête est orientable pour une installation sur mesure. Les fixations et le récepteur mural sont inclus.

Différents coloris de sangle disponible.

Poids 1.5 kg

Dimensions 1000 × 10 cm

[Read More](#)

UGS : RWX1100

Prix : €259,00 HT

Catégorie : [Mural](#)



ENROULEUR À SANGLE MURAL 2100 MM X 50 MM RW20



Enrouleur à sangle premium permettant d'interdire facilement l'entrée d'une zone. Sangle freiné longueur 2100mm disponible en différents coloris (personnalisation sur demande) et a une hauteur de 50mm. Le récepteur mural inclus est doté de la technologie antipanique qui détachera automatiquement la sangle en cas de mouvement de foule. La tête est orientable pour une installation sur mesure. Les fixations et le récepteur mural sont inclus.

Poids 0.6 kg

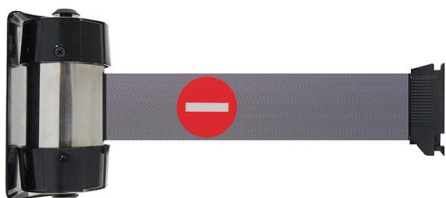
Dimensions 210 × 5 cm

[Read More](#)

UGS : RW20

Prix : €85,25 HT

Catégorie : [Mural](#)





ENROULEUR À SANGLE MURAL 2000 MM X 50 MM REWO

Enrouleur à sangle économique permettant d'interdire facilement l'entrée d'une zone. La sangle d'une longueur de 2 mètres est disponibles dans 4 coloris. Le récepteur mural est inclus, la tête est fixe et peut recevoir 2 autres sangles. Les fixations et le récepteur mural sont inclus. Nous proposons sur demande une fixation de l'enrouleur et du récepteur par aimant très puissant (WR 6 SB).

Hauteur de la sangle 50 mm.

Poids 0.35 kg

Dimensions 200 × 5 cm

Coloris sangle Bleu, Noir, Rouge, Rubalise
Noir/Jaune, Rubalise
Rouge/Blanc

[Read More](#)

UGS : REWO20

Prix : €60,11 HT

Catégorie : [Mural](#)

